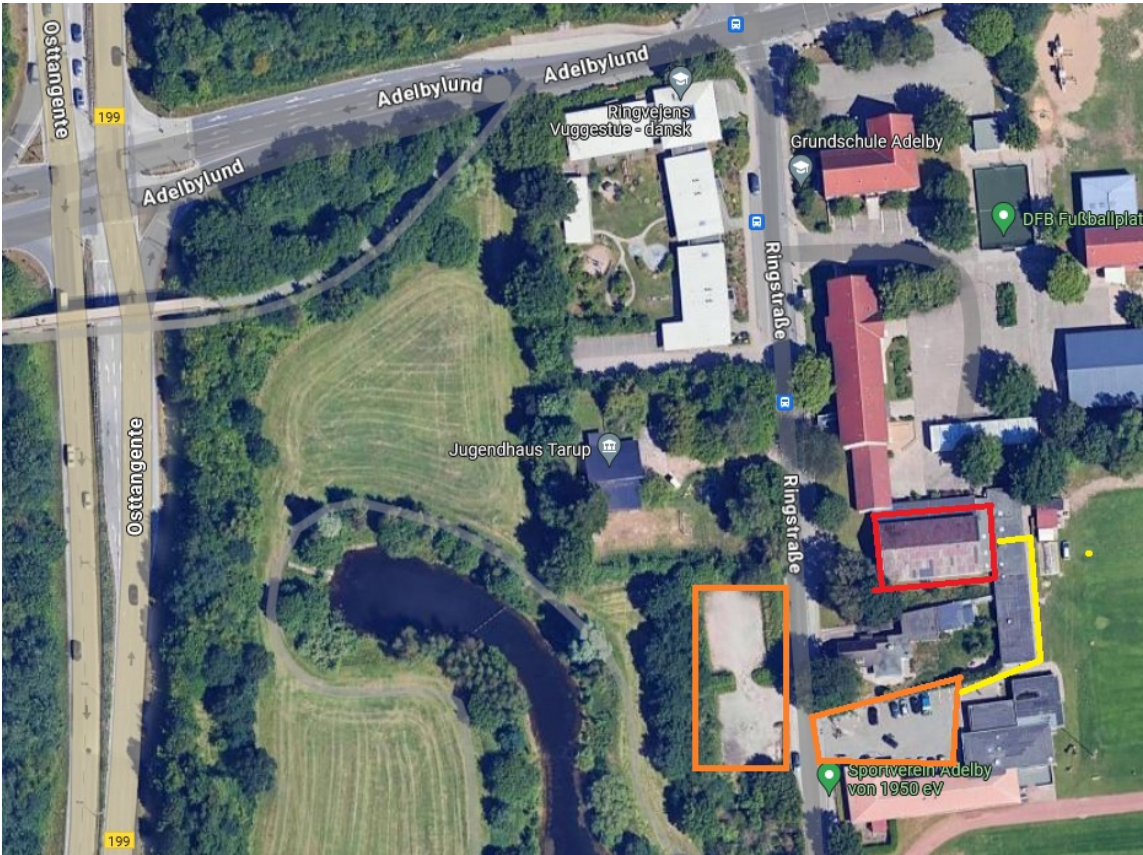


Anfahrt zum Aikido – Lehrgang (24943 Flensburg, Ringstr. 7)

- Orange: Parkmöglichkeiten
Rot: Dojo
Gelb: Weg zu den Umkleiden / Dojo



Anfahrt zur Feier (24944 Flensburg, Fahrensodde 18)

Das gelb umrandete Gebäude ist das Vereinshaus vom Kanu-Klub.
Ab 18:30 sollte direkt vor dem Gebäude Platz für Fahrzeuge und Fahrräder sein.
Falls hier jemand sein Fahrzeug über Nacht stehen lassen muss: Am nächsten Tag wird dieser Platz ab ca.10 Uhr wieder von den Mitgliedern beansprucht.

